

## 豪麦德 ( Hofamat ) 一体式HQ系列燃气燃烧器 主要技术参数

### 高效

燃烧效率达到99%以上；较低的燃气供应压力能产生最大的燃烧功率；高效鼓风机配套较低的电机功率就能克服较高的炉膛背压。

### 节能

采用先进的燃烧技术、最优化的燃烧方式、最经济合理的配置，减少从能源生产到消费各个环节中的损失和浪费，更加有效、合理地利用能源。

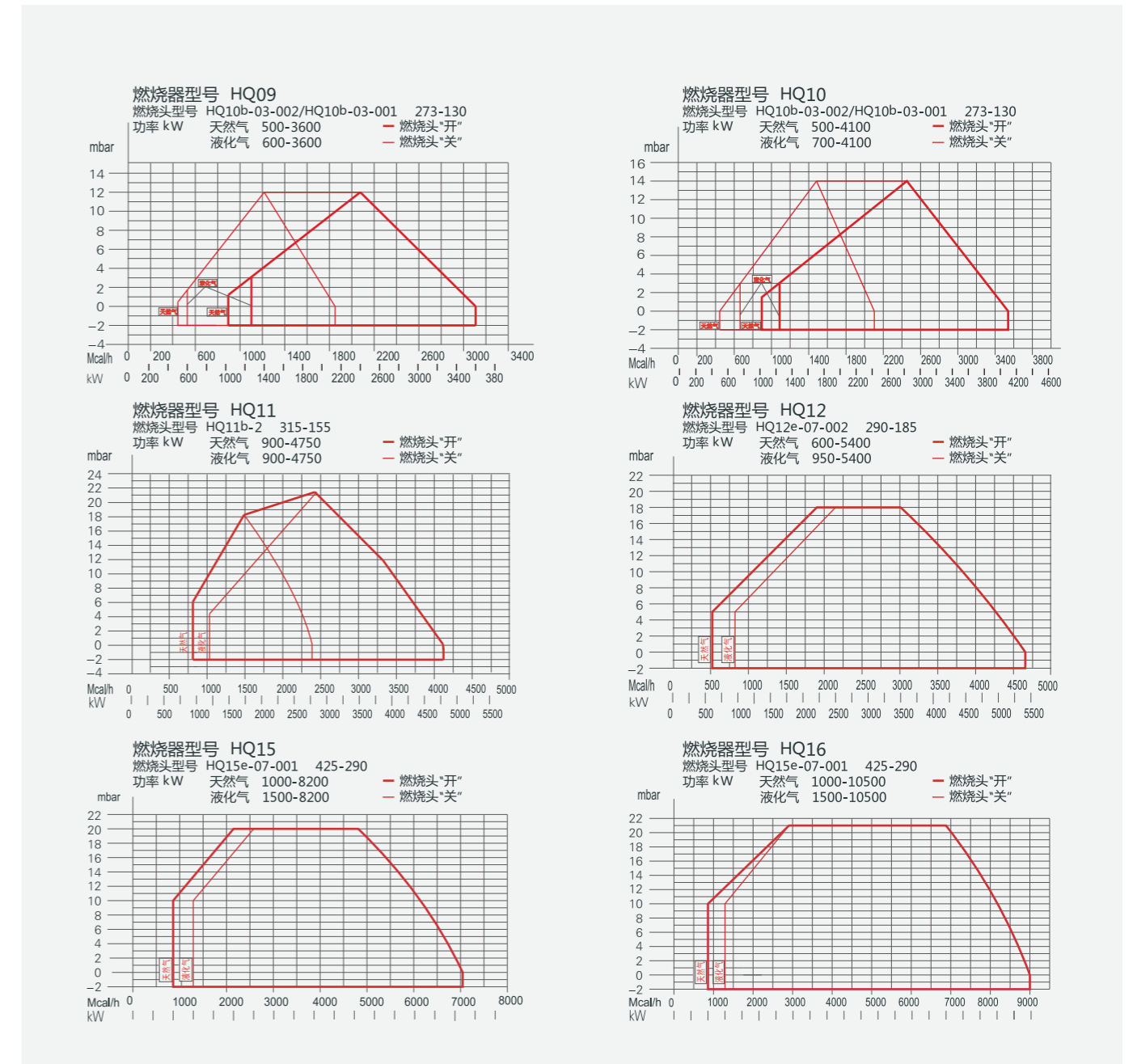
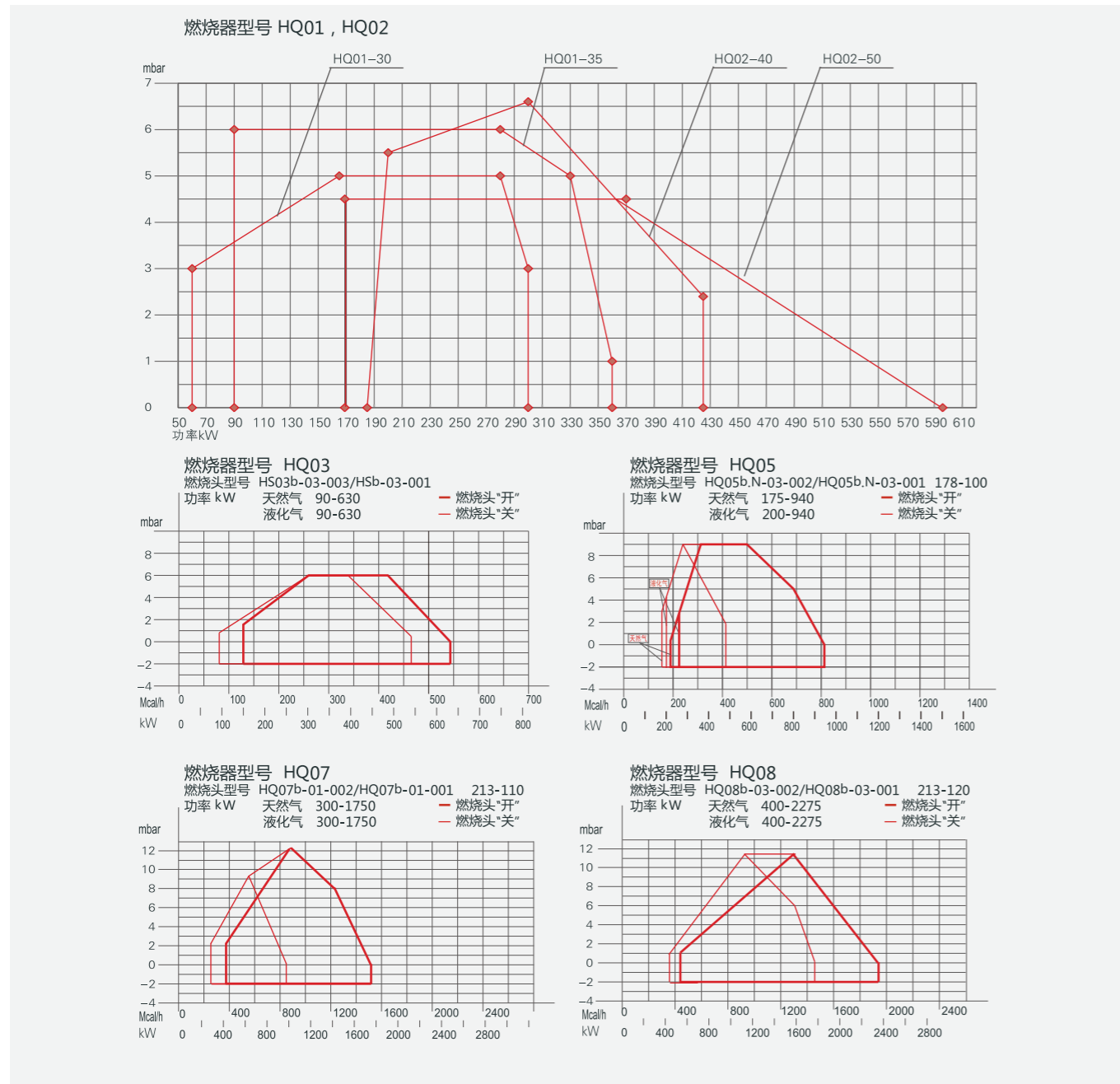
### 环保

所有排放指标均按欧洲标准执行，为保护地球环境着想，是协调人类与环境的好帮手。



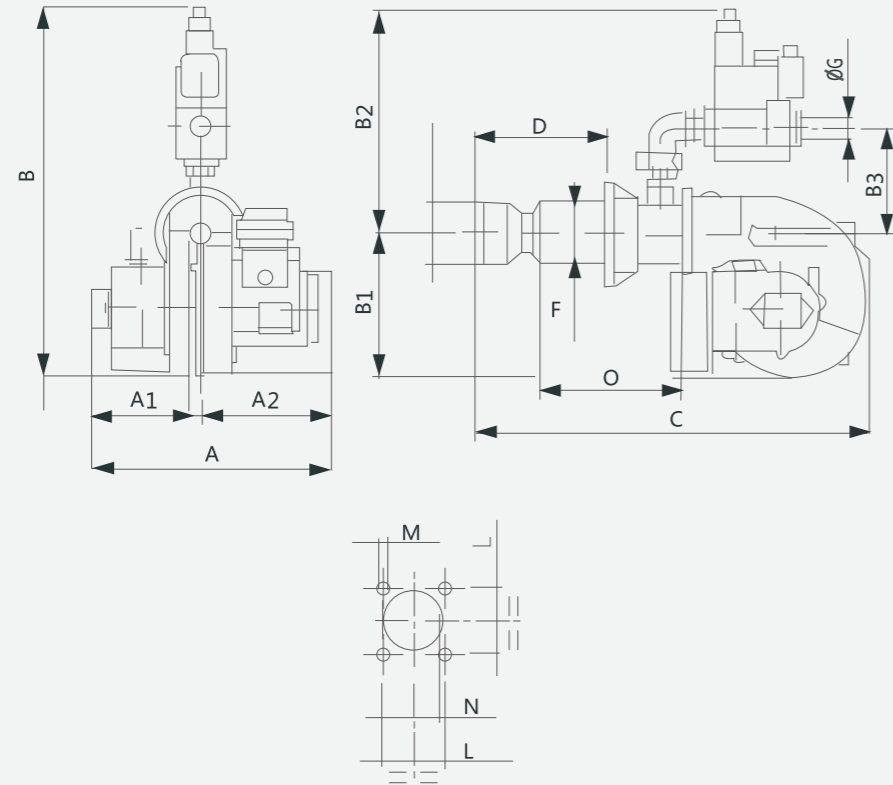
项目 机型	适用 燃料	功率范围	主电源	控制方式	电机功率 kW	电机最大运行 电流, A	燃烧器重 量, kg	包装箱尺寸 L×B×H mm	
HQ01a(c)	天然气/ 城市煤气/ 液化气/	65~358kW 52~308Mcal/h	1×220V/N/PE 50Hz	单级/双级	0.37		25	1200×600×600	
HQ02a(c)		185~596kW 159~513Mcal/h							
HQ03a(b/c/e)		90~630kW 77~542Mcal/h	3×380V/N/PE 50Hz或 3×440V/N/PE 60Hz	单级/双级/滑动 两级/比例调节	1.1	2.4	80	1100×800×650	
HQ05b(c/e)		175~940kW 151~809Mcal/h							
HQ07b(c/e)		300~1750kW 258~1505Mcal/h		双级/滑动两级/ 比例调节	3	6.4	110	1300×950×750	
HQ08b(e)		400~2275kW 344~1957Mcal/h							
HQ09b(e)		500~3600kW 430~3096Mcal/h		滑动两级/比例 调节					
HQ10b(e)		500~4100kW 430~3526Mcal/h							
HQ11b(e)		900~4750kW 774~4085Mcal/h							
HQ12b(e)		600~5400kW 516~4644Mcal/h							
HQ15b(e)		1000~8200kW 860~7052Mcal/h							
HQ16b(e)		1000~10500kW 860~9030Mcal/h							

# 豪麦德 ( Hofamat ) 一体式HQ系列燃气燃烧器 功率曲线图



# 豪麦德 (Hofamat) 一体式HQ系列燃气燃烧器 外形及开孔尺寸图

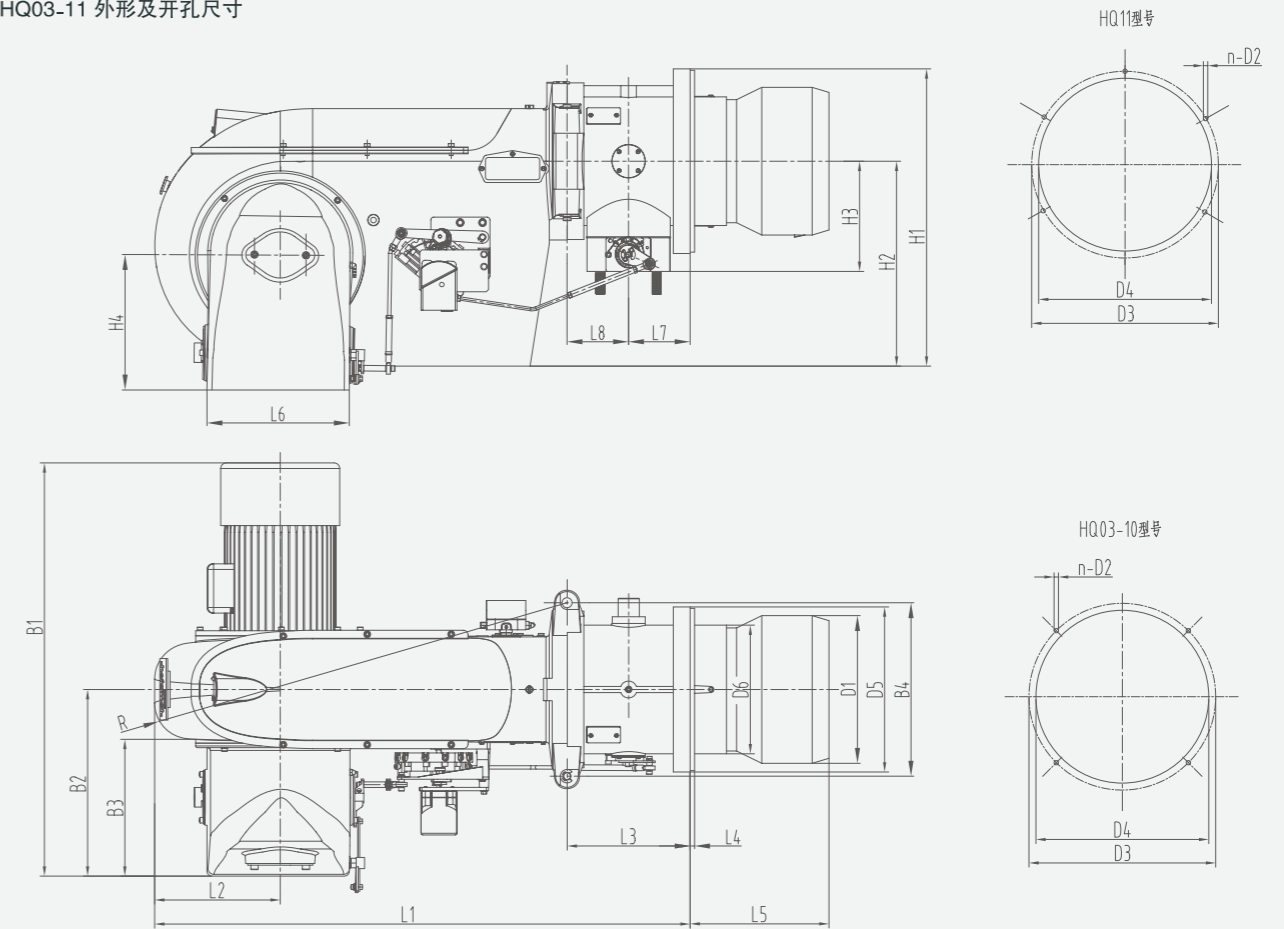
HQ01-25(c)、HQ01-35(c) 外形及开孔尺寸



型号	A	A1	A2	B	B1	B2	B3	C	Dmin	Dmax	E	F	G Rp	Lmin	Lmax	M	N	o
HQ01-25(c)	475	230	245	743	263	480	200	835	170	300	135	135	1"	140	175	M12	150	
HQ01-35(c)	475	230	245	743	263	480	200	925	130	300	155	135	1"	140	175	M12	160	380

注：本数据仅供参考，实际开孔尺寸请以合同为准。

HQ03-11 外形及开孔尺寸

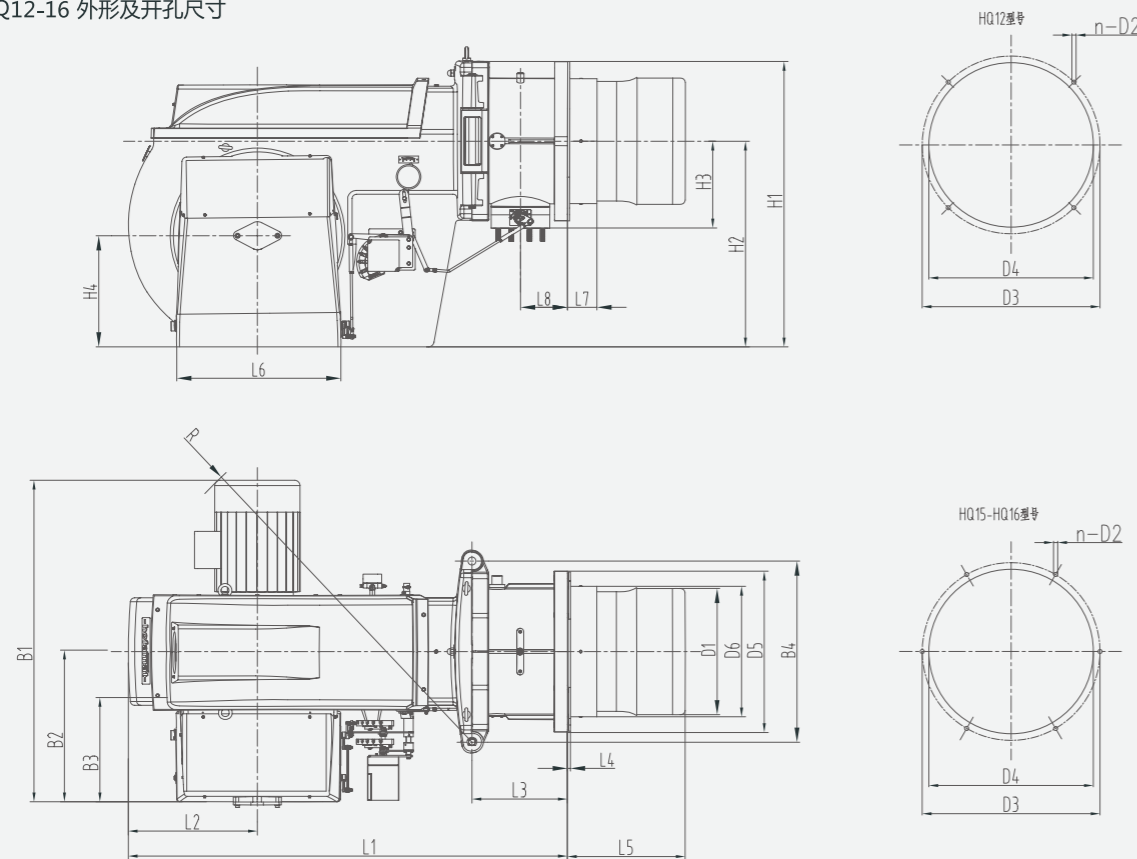


燃烧器型号	尺寸 (单位: mm)																						
	L1	L2	L3	L4	L5	L6	L7	L8	B1	B2	B3	B4	H1	H2	H3	H4	D1	n-D2	D3	D4	D5	D6	R
HQ03	789	187	176		168	234	36	90	540	219	145	250	451	341	140	188	158	4-M10	186	165	220	146	670
HQ05	860	200	200		208	238	50	100	645	278	200	270	495	373	162	220	200	4-M10	234	210	260	193	705
HQ07	957	225	220	8	238	251	60	110	733	326		310	560	415	182	245	250	4-M12	298	270	330	230	760
HQ08			225				66	745	265														
HQ09	1150	300	240	8	241	391	70	120	875	357	229	440	675	482	212	260	325	4-M12	330	305	383	295	1075
HQ10							708	272	380				5-M12		400								
HQ11	1190		288		295		90	140	960				708		272		380	5-M12	400	385	450	340	

注：本数据仅供参考，实际开孔尺寸请以合同为准。

## 豪麦德 (Hofamat) 一体式HQ系列燃气燃烧器 外形及开孔尺寸图

HQ12-16 外形及开孔尺寸



燃烧器型号	尺寸 (单位: mm)																						
	L1	L2	L3	L4	L5	L6	L7	L8	B1	B2	B3	B4	H1	H2	H3	H4	D1	n-D2	D3	D4	D5	D6	R
HQ12	1237	315	306		333	422	80	150	1057	461	300	498	730	513	257	263	350	4-M16	480	390	430	378	1153
HQ15	1652	483	362	8	428	602	108	182	1215	575	364	682	1075	775	315	420	480	4-M16	550	500	600	470	1368
HQ16																							

注: 本数据仅供参考, 实际开孔尺寸请以合同为准。

## 豪麦德 (Hofamat) 一体式HQ系列燃气燃烧器 主要配置表

机型	HQ01	HQ02	HQ03	HQ05	HQ07	HQ08	HQ09	HQ10	HQ11	HQ12	HQ15	HQ16
控制器 (siemens)	LME11/22...		LME11/22.../LGK16...			LFL1.../LGK16...						
伺服马达 (siemens)	SQN70...		SQN70.../SQM10...				SQN10...					
火焰检测 (siemens)	离子棒/QRA2 (选配)										QRA2	
风机马达 (hofamat)	0.37kW	0.37kW	1.1kW	1.5kW	3kW	4kW	7.5kW	10kW	12kW	13.5kW	15kW	22kW
风压开关 (dungs)	LGW10A2		LGW50A2P									
点火电磁阀 (dungs)	选配					MVD507						
燃气阀组 (dungs)	DMV.../MB...											
燃气压力开关 (dungs)	GW...											
检漏装置 (dungs)	选配					VPS.../DSLCL						
比调仪 (PMA)	KS40-1 (选配)											
点火变压器 (hofamat)	FIDA		XT-14									



成都一汽集团三台八吨HQ15型燃烧器应用现场