

### 高效

燃烧效率达到99%以上；较低的燃气供应压力能产生最大的燃烧功率；高效鼓风机配套较低的电机功率就能克服较高的炉膛背压。

### 节能

采用先进的燃烧技术、最优化的燃烧方式、最经济合理的配置，减少从能源生产到消费各个环节中的损失和浪费，更加有效、合理地利用能源。

### 环保

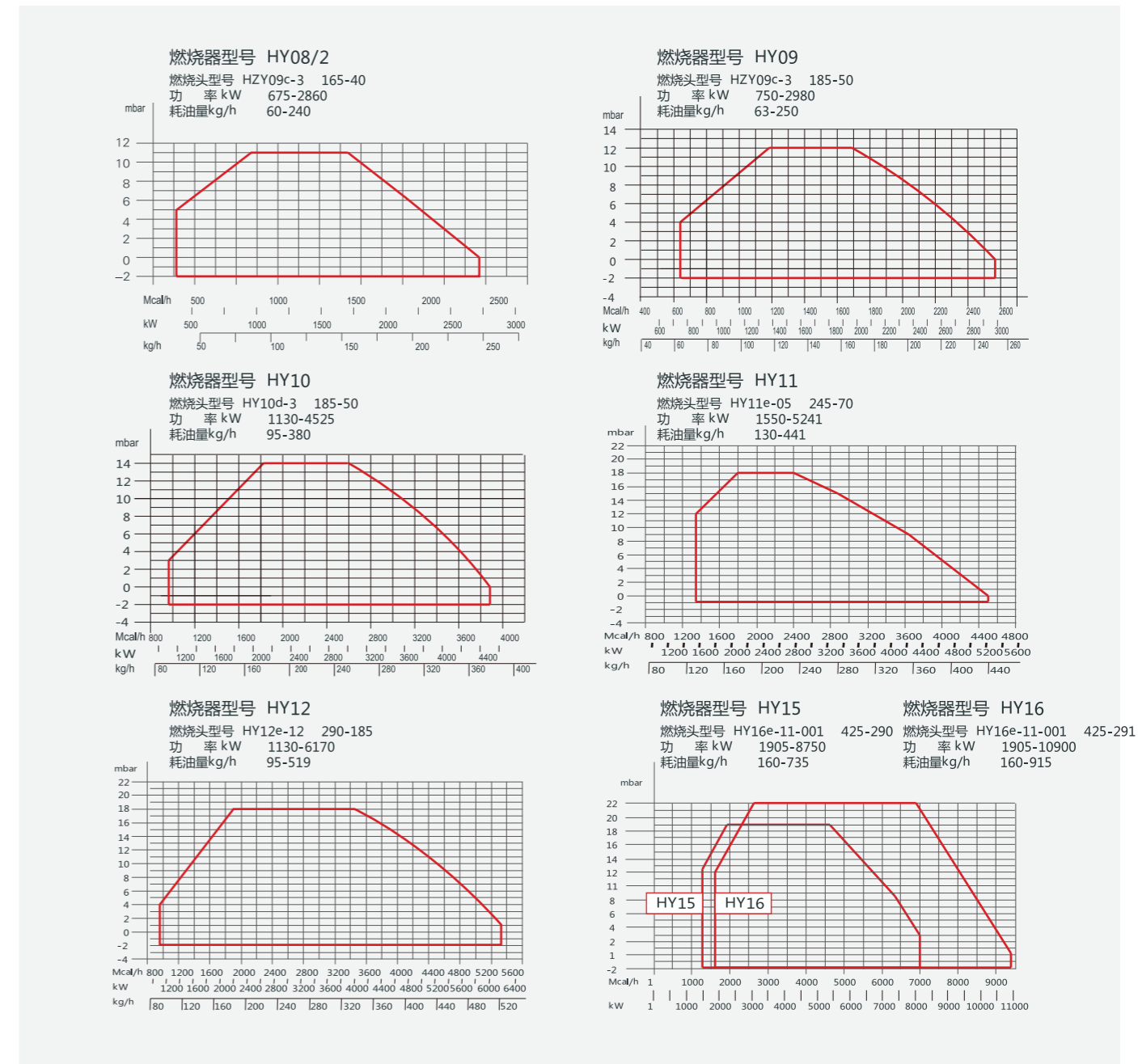
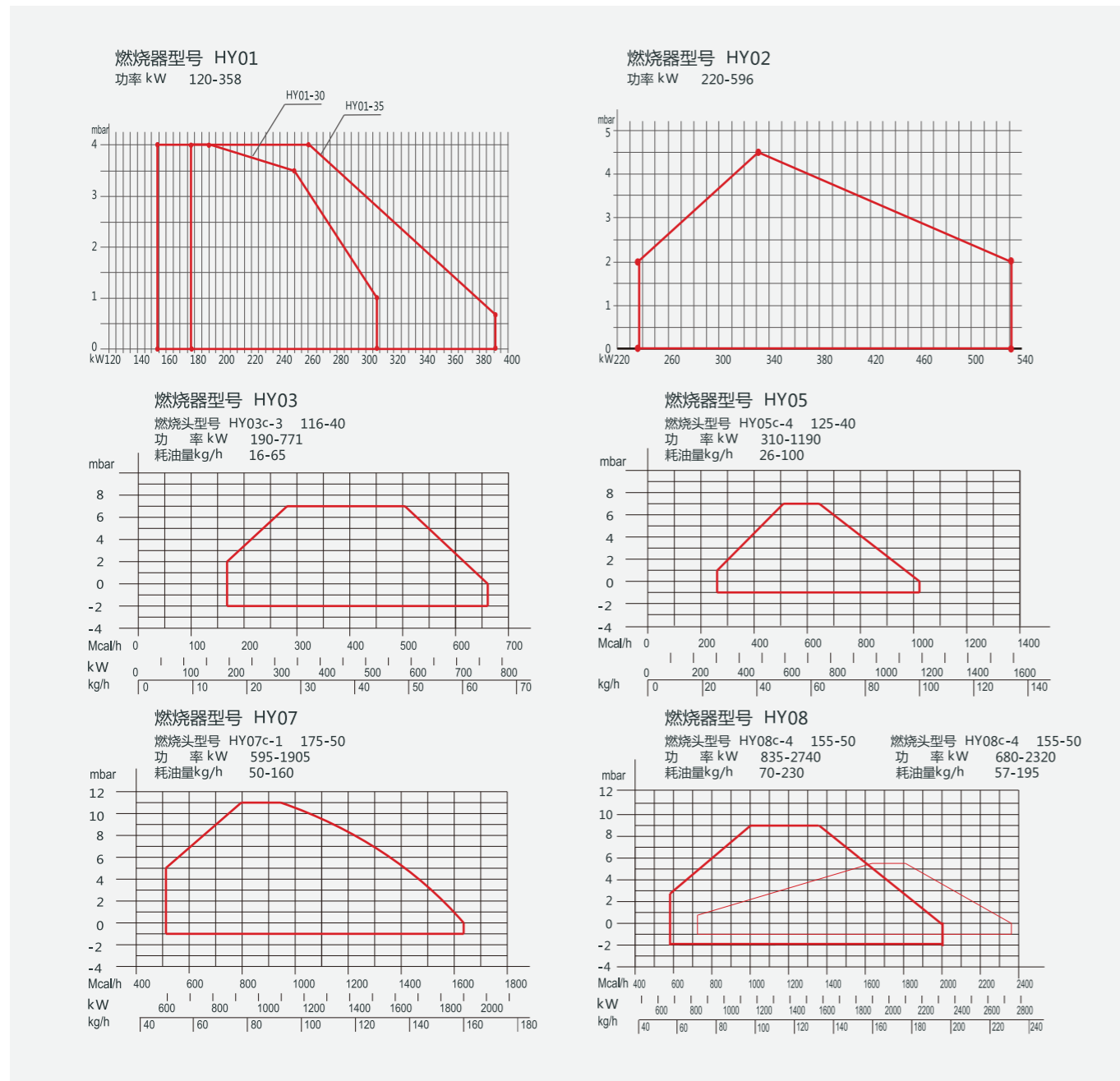
所有排放指标均按欧洲标准执行，为保护地球环境着想，是协调人类与环境的好帮手。

## 豪麦德 ( Hofamat ) 一体式HY系列燃油燃烧器 主要配置表

项目 机型	适用 燃料	功率范围	耗油量 kg/h	主电源	控制方式	电机功率 kW	电机最大运行 电流, A	燃烧器重 量, kg	包装箱尺寸 LxBxH mm	
HY01a(c)	轻柴油	154~391kW 132~336Mcal/h	13~33	1x220V/N/PE	单级/双级	0.37		25	1200x600x600	
HY02a(c)		236~531kW 203~457Mcal/h	20~45	50Hz						
HY03b(c/e)		190~771kW 163~663Mcal/h	16~65	3x380V/N/PE 50Hz或3x440V /N/PE 60Hz	双级/滑动两 级/比例调节	1.1	2.4	80	1100x800x650	
HY05b(c/e)		310~1190kW 267~1023Mcal/h	26~100			1.5	3.4	90	1050x850x750	
HY07b(c/e)		595~1905kW 512~1638Mcal/h	50~160			3	6.4	110	1300x950x750	
HY08b(c/e)		835~2740kW 718~2356Mcal/h	70~230			4	8.7	120	1300x950x750	
HY08/2b(c/e)		760~2860kW 655~2460Mcal/h	64~240			5.5	11.2	120	1300x950x750	
HY09b(c/d/e)		750~2980kW 645~2563Mcal/h	63~250			7.5	15	140	1450x1050x850	
HY10b(d/e)		1130~4525kW 972~3892Mcal/h	95~380			10	21	180	1450x1050x850	
HY11b(d/e)		1550~5240kW 1335~4511Mcal/h	130~440							
HY12b(e)		1130~6170kW 972~5132Mcal/h	95~518			13.5	25.5	240	1750x1150x950	
HY15b(e)		1905~8750kW 1638~7525Mcal/h	160~735							
HY16b(e)		1905~10900kW 1638~9374Mcal/h	160~915							
							15	28.7	300	2250x1300x1350
							22	42.2	340	2250x1300x1350

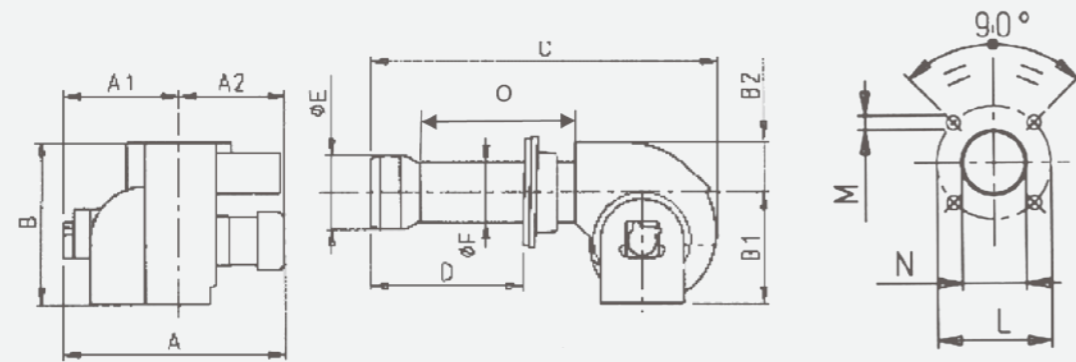


# 豪麦德 (Hofamat) 一体式HY系列燃油燃烧器 功率曲线图



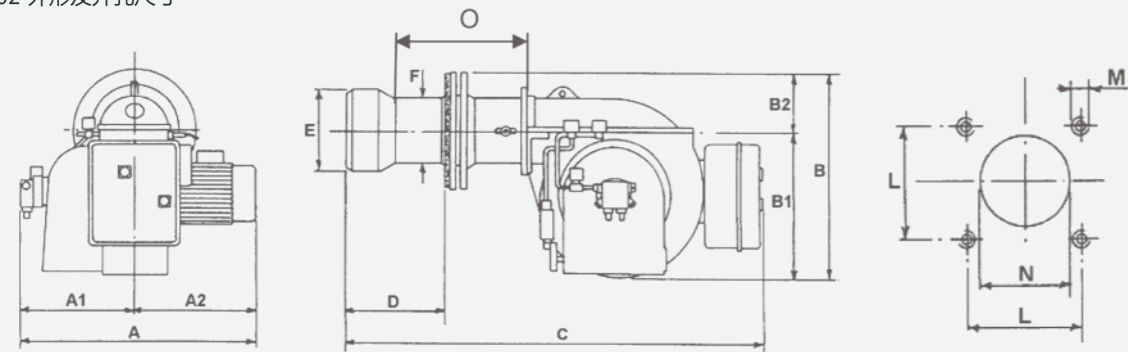
# 豪麦德 (Hofamat) 一体式HY系列燃油燃烧器 外形及开孔尺寸图

HY01 外形及开孔尺寸



型号	A	A1	A2	B	B1	B2	C	D	E	F	M	N	L	o
HY01-30 (c)	490	245	245	375	275	100	750	105	300	139	M10	150	170	210
HY01-35 (c)	490	245	245	385	275	110	810	105	350	135	M12	165	200	245

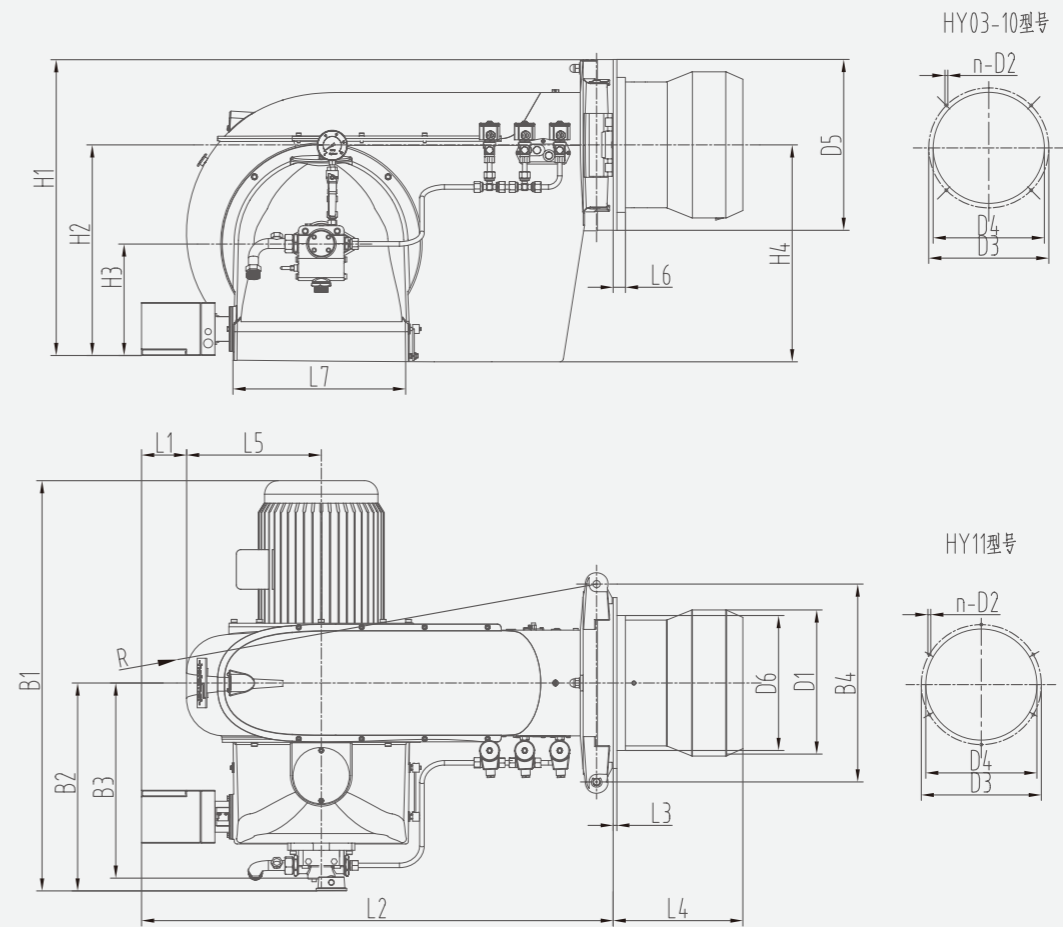
HY02 外形及开孔尺寸



型号	A	A1	A2	B	B1	B2	C	D	E	F	M	N	L	o
HY02-40c	525	275	250	430	295	135	985	120	305	170	M12	170	150	365

注：本数据仅供参考，实际开孔尺寸请以合同为准。

HY03-11 外形及开孔尺寸

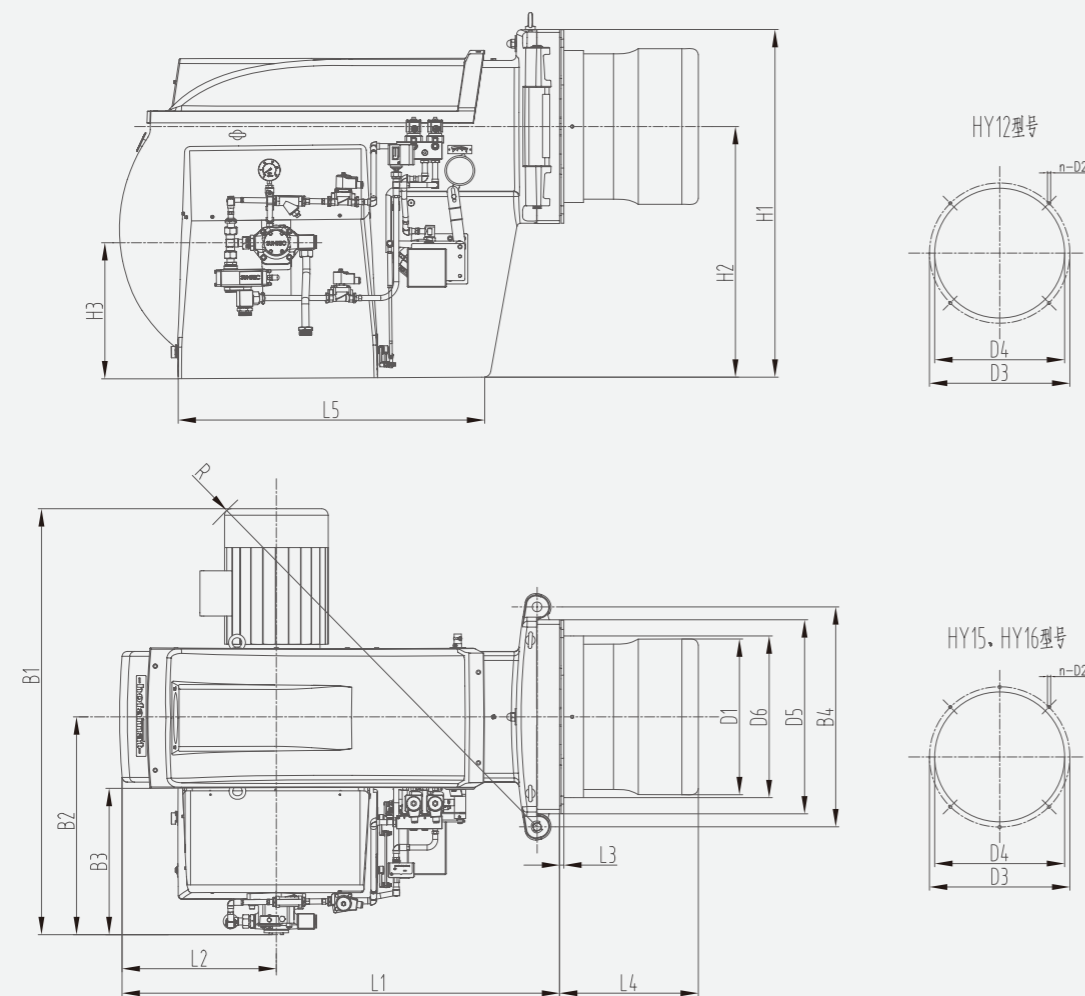


燃烧器型号	尺寸 (单位: mm)																					
	L1	L2	L3	L4	L5	L6	L7	B1	B2	B3	B4	H1	H2	H3	H4	D1	n-D2	D3	D4	D5	D6	R
HY03	52	638		138	187	48	234	665	288	213	250	451	341	188	339	160	4-M8	186	165	220	150	670
HY05	40	686		144	200	34	239	780	342	265	270	495	373	220	363	180	4-M10	210	185	242	152	705
HY07	25	764	8	215	224	57	250	868	400	304	310	556	415	245	366	220	4-M10	233	210	281	192	760
HY08				230				880								240						
HY08/2				230				80				590				240		298	275	350	235	
HY09				220				92								265	4-M12	330	280	385	265	
HY10		945		270	300	68	390	955	445	325	440	672	482	260	482	265						
HY11		949		370		195		1085	451			710				323	6-M10	400	340	450	265	1075

注：本数据仅供参考，实际开孔尺寸请以合同为准。

## 豪麦德 (Hofamat) 一体式HY系列燃油燃烧器 外形及开孔尺寸图

HY12-16 外形及开孔尺寸



燃烧器型号	尺寸 (单位: mm)																		
	L1	L2	L3	L4	L5	B1	B2	B3	B4	H1	H2	H3	D1	n-02	D3	D4	D5	D6	R
HY12	979	315	8	390	428	1164	568	407	498	731	514	267	350	4-M16	480	390	430	378	1153
HY15	1368	484	8	417	616	1310	677	475	682	1075	775	420	480	6-M16	500	550	600	470	1368
HY16																			

注: 本数据仅供参考, 实际开孔尺寸请以合同为准。

## 豪麦德 (Hofamat) 一体式HY系列燃油燃烧器 主要配置表

机型	HY01	HY02	HY03	HY05	HY07	HY08	HY08/2	HY09	HY10	HY11	HY12	HY15	HY16
控制器 (siemens)	LOA2...		LOA2.../LAL2.../LOK16...		LAL2.../LOK16...								
伺服马达 (siemens)	SQN70...		SQN70.../SQM10...						SQM10...				
火焰检测 (siemens)	QRB1/RAR7												
风机马达 (hofamat)	0.37kW	0.37kW	1.1kW	1.5kW	3kW	4kW	5.5kW	7.5kW	10kW	12kW	13.5kW	15kW	22kW
风压开关 (dungs)	LGW10A2(选配)		LGW50A2P (选配)										
燃油电磁阀 (Parker)	E121C23		E121C23/121K2423/121K9321/321H2322/121G2320										
高压油泵 (Suntec)	AE97C或BFP			J4/J7	J7/TA2	J7/TA3		TA2/TA3	TA4	T2	T3	T3	
比调仪 (PMA)	KS40-1 (选配)												
点火变压器 (hofamat)	FIDA		XT-14										



农心辛拉面 (中国) 有限公司十吨HY16型燃烧器应用现场