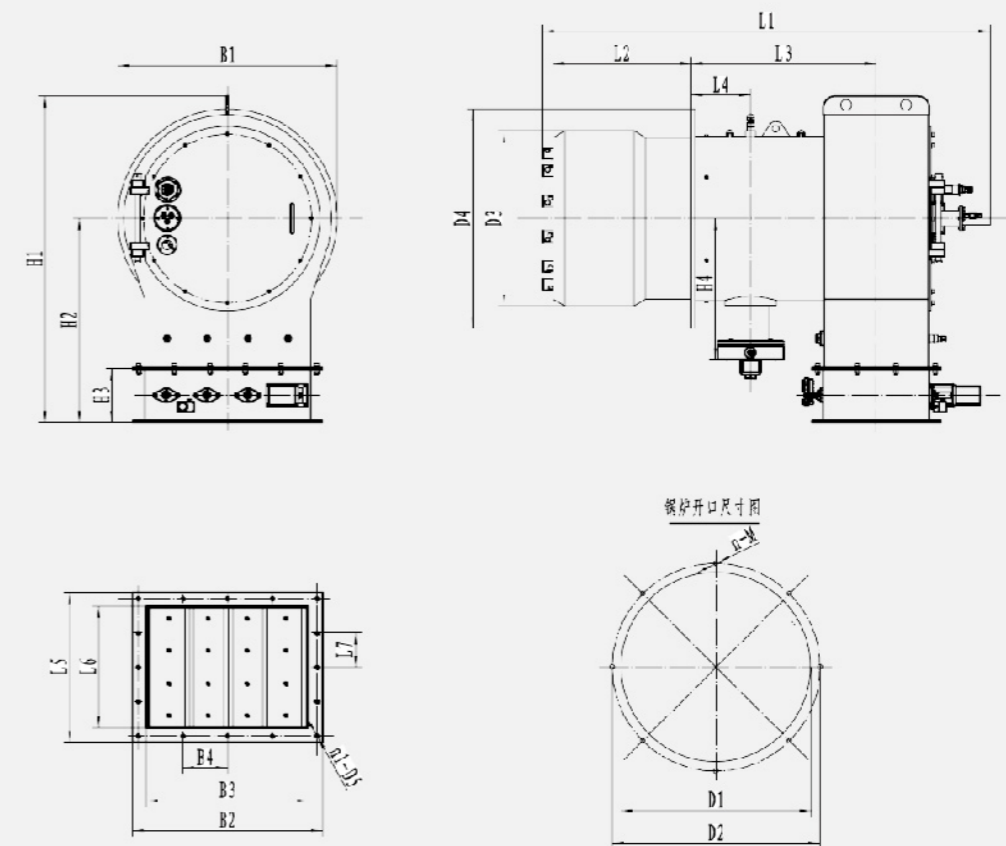


豪麦德 (Hofamat) LNFTQ-FGR系列超低氮型燃烧器 主要技术参数

项 目		技术参数						
规格型号		LNFTQ20-FGR	LNFTQ30-FGR	LNFTQ40-FGR	LNFTQ50-FGR	LNFTQ65-FGR	LNFTQ80-FGR	LNFTQ100-FGR
燃 料	种 类	天然气, 低位热值: 8600kcal/m ³						
	额定功率: MW	16	24	32	40	52	64	80
	额定耗量: m ³ /h	1600	2400	3200	4000	5200	6400	8000
调节方式及调节比		电子比例调节, 6: 1						
点火方式		间接旁路点火						
排放标准	O ₂ , %	3.5						
	CO, mg/Nm ³	新国标						
	NO _x , mg/Nm ³	<30						
循环烟气	流量: m ³ /h	3500	5250	7000	8750	11400	14000	17500
	温度: °C	150	150	150	150	150	150	150
	管径: mm	DN400	DN500	DN600	DN650	DN800	DN800	DN850
风 机	风量: m ³ /h	22000	33000	44000	55000	72000	86000	110000
	风压: pa	5500	6000	6500	6500	7500	7500	8000
	电机功率: KW	55	110	132	185	250	315	400
	电压	3~380V, 50HZ						
	额定电流: A	110	180	264	320	440	560	710
燃气阀组	阀组品牌	西门子 气动球阀						
	入口压力: mbar	700	700	700	700	2000	2000	2000
	燃气阀组口径	DN125	DN125	DN150	DN150	DN200	DN200	DN200
控制 系统	程序控制	西门子 / Autoflame 外置控制箱						
	控制	控制器品牌			控制器型号			
	动力	启动方式			变频启动			
	控制	启动器品牌		ABB或根据合同需求				

豪麦德 (Hofamat) LNFTQ-FGR系列超低氮型燃烧器 外形及安装尺寸图



燃烧器型号	尺寸 (单位: mm)																			
	L1	L2	L3	L4	L5	L6	L7	B1	B2	B3	H1	H2	H3	H4	D1	D2	D3	D4	n-M	n1-D5
LNFTQ10-FGR	1638	600	765	240	510	412	117.5	702	650	554	928	525	—	512.5	590	650	540	704	8-M16	16-10
LNFTQ15-FGR	1650	600	770	240	520	422	155	800	660	564	1040	595	—	550	670	730	616	780	8-M16	16-10
LNFTQ20-FGR	1801	600	770	240	520	412	119	800	660	554	1250	798	200	633	670	730	616	780	8-M16	16-10
LNFTQ30-FGR	1803	600	790	240	520	422	119	800	660	564	1271	800	200	610	720	790	676	830	8-M16	16-12
LNFTQ40-FGR	1870	600	820	307	560	460	170	900	820	720	1400	882	224	616	800	900	760	950	12-M16	18-13
LNFTQ65-FGR	2035	600	940	351	700	612	164	1050	900	812	1600	1006	300	608	900	1000	860	1050	12-M16	16-13
LNFTQ80-FGR	2600	800	1150	400	850	712	160	1200	1020	900	1800	1150	300	750	1100	1220	1050	1320	12-M16	20-13
LNFTQ100-FGR	2890	808	1378	464	931	791	172	1424	1160	1000	1995	1183	338	870	1246	1350	1206	1400	12-M16	22-13